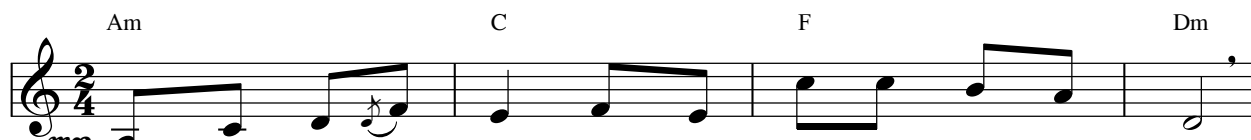


Con Nương Tựa Chúa

♩ = 60 - Tha thiết

9.6.2011

Nhạc & Lời
Đình Công Huỳnh



1. Phận con thơ nhỏ nhoi như hạt cát giữa nơi sa mạc.
2. Ngàn chông gai bủa vây khiến lòng thấy vấn vương trĩu nặng.
3. Đời con như lá xanh sớm lặng lẽ phát phơ trên cành.



mf Cuộc đời con mỏng manh tựa giọt *f* nước ở trong đại dương.
Hồn chua cay xót xa còn chìm đắm hố sâu trần gian.
Chợt chiều thu gió lay làm nhành lá rớt rơi thật nhanh.



mf Vẫn luôn cậy trông ân tình Thiên Chúa vô bờ.
Ngược lên trời cao con tìm chân lý ngàn đời.
Chúa biết đời con luôn cần đến Chúa khôn cùng.

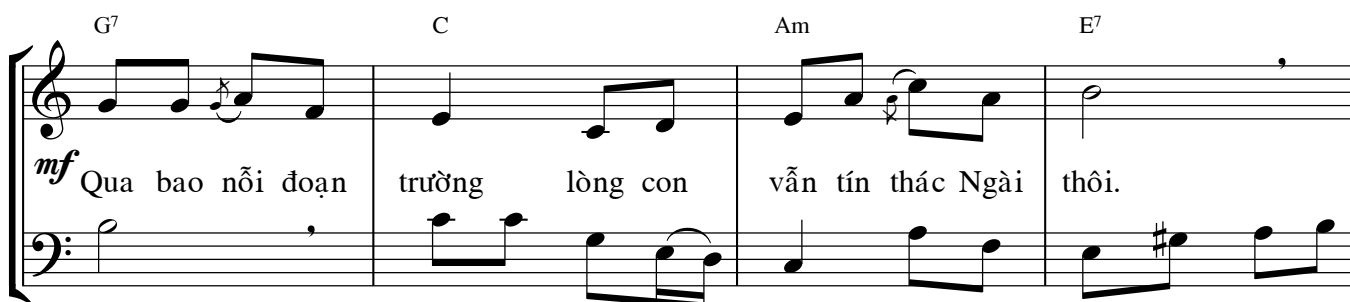


mp Dẫn đưa đời con thánng ngày ân cần đỡ nâng.
Chỉ nơi Ngài thôi suốt nguồn cứu độ của con.
Bởi thân phận con đã được chính Ngài mến thương.



f DK: Con nương tựa vào Chúa, Chúa ơi, Chúa ơi!

f Con nương tựa vào Chúa, Chúa ơi, Chúa

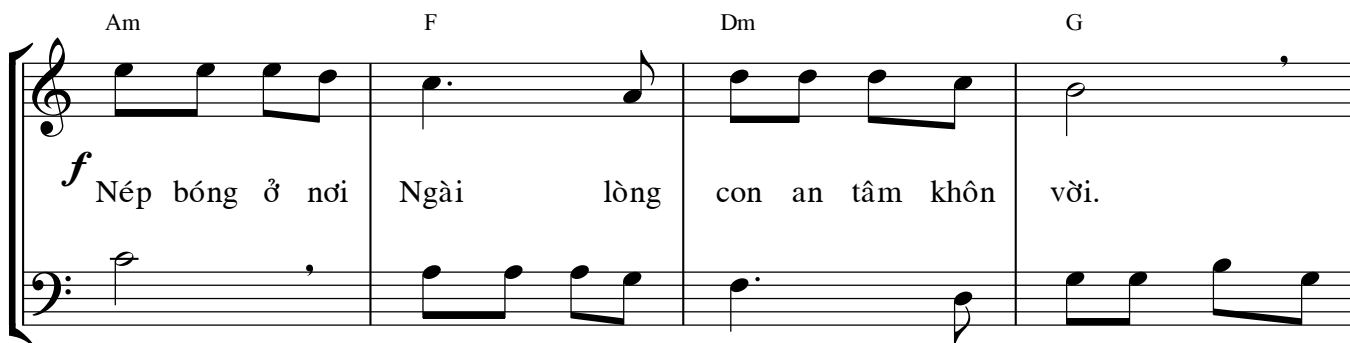


mf Qua bao nỗi đoạn trường lòng con vẫn tín thác Ngài thôi.

ơi! *mf* Qua bao ngày đoạn trường con luôn hằng trung kiên tín

Am F Dm G

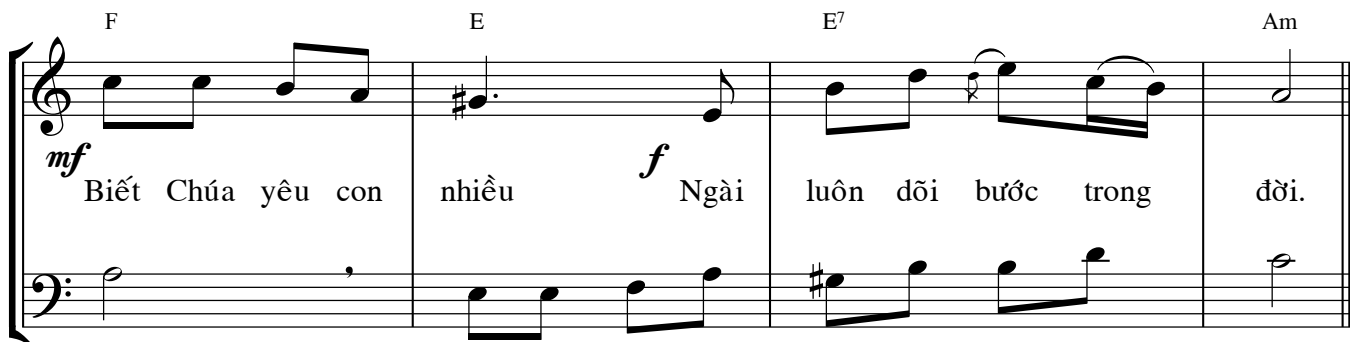
f Nép bóng ở nơi Ngài lòng con an tâm khôn vơi.



thác. Nép bóng ở nơi Ngài lòng con vui sướng nào

F E E⁷ Am

mf Biết Chúa yêu con nhiều *f* Ngài luôn dõi bước trong đời.



ngôi. Vì Ngài yêu con nhiều dõi bước trong đời.