

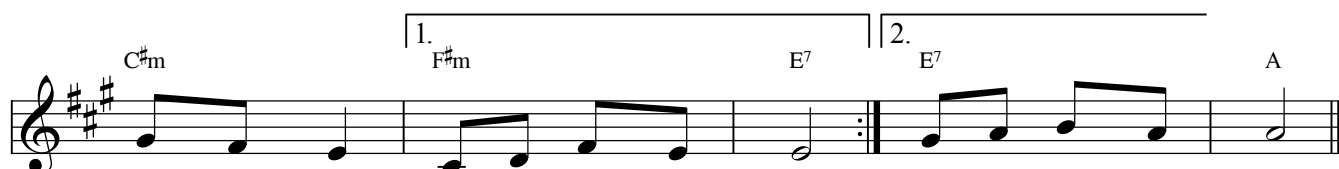
# Chúa Độ Trì Che Chở

Tv. 90: 4 - HL CN 1 MC

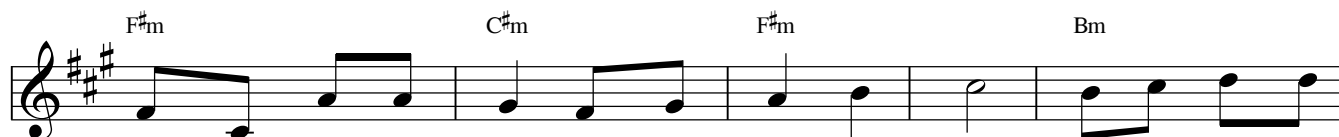
Chậm



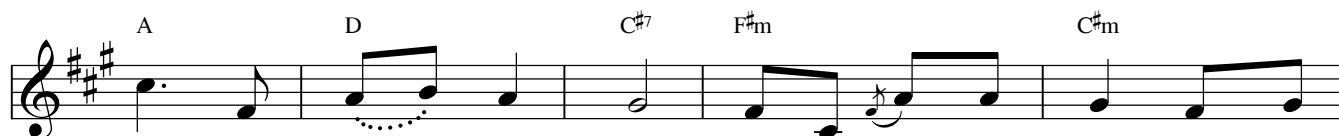
ĐK: Chúa độ trì che chở, Chúa độ trì che chở.



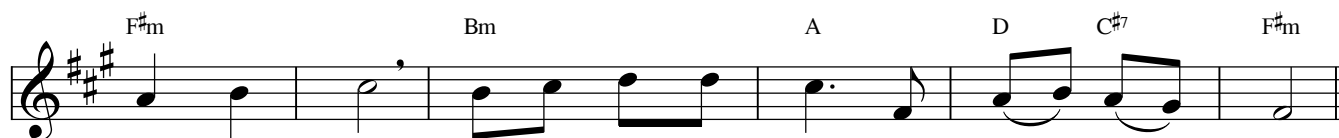
Dưới cánh Người bạn có chỗ nương thân. bạn có chỗ nương thân.



1. Ôi lòng Chúa tín trung là khiên che thuẫn đỡ. Bạn có Đấng Tối  
2. Thiên thần Chúa đỡ nâng bạn không sợ tai biến. Bạn có thể bước



Cao làm chỗ nương thân, không sợ cảnh chiến tranh dù ngàn  
lên đường trốn dốc hiểm nguy, Chúa là Đấng Tối Cao truyền lệnh



người quy ngã, vì có Đấng Tối Cao gìn giữ an toàn.  
cho thiên sứ, dẹp cho hết hiểm nguy trải suốt cuộc đời.